

Số: /BQL-VP  
V/v triển khai sử dụng hệ thống quản lý, chia sẻ dữ liệu tập trung trực tuyến tại Ban Quản lý Khu kinh tế

Bình Định, ngày tháng 9 năm 2021

Kính gửi: Trưởng các phòng, ban chuyên môn

Để đẩy mạnh cải cách hành chính, nâng cao chỉ số đánh giá xếp hạng xây dựng chính quyền điện tử, tăng cường ứng dụng công nghệ thông tin trong hoạt động quản lý điều hành của cơ quan. Bên cạnh đó, hiện nay đa số CBCC sử dụng một số dịch vụ lưu trữ dữ liệu miễn phí như google drive, Dropbox nên dung lượng nhỏ và không tập trung... Từ ngày 06/9/2021, Ban Quản lý Khu kinh tế triển khai sử dụng hệ thống chia sẻ dữ liệu tập trung của Ban Quản lý như sau:

Hệ thống chia sẻ dữ liệu tập trung của cơ quan sử dụng công nghệ NAS (*thiết bị lưu trữ thông qua mạng IP*) nhằm phục vụ quản lý, chia sẻ tài liệu, hình ảnh... cho các cuộc họp và truy cập làm việc online tại nhà cho Lãnh đạo ban và các phòng ban chuyên môn tránh việc chia sẻ giữa các máy vi tính nội bộ với nhau gây lây lan virus và mất an toàn an ninh thông tin.

- Địa chỉ truy cập: <https://share.kktbinhdinh.vn> hoặc tại Banner Hệ thống quản lý dữ liệu BQL Khu kinh tế trên Trang thông tin điện tử của Ban.

- Tài khoản đăng nhập: ldb, vp, qltd, qhxd, tnmt, qldn, vpdd, hungpv, nguyennt, thuongct.

- Mật khẩu: gửi riêng

Đề nghị Trưởng các phòng, ban chuyên môn có trách nhiệm thông báo cho công chức đơn vị mình sử dụng tính năng **file station** trong hệ thống (*có hướng dẫn sử dụng kèm theo*) để tổ chức xây dựng các thư mục con của đơn vị mình phục vụ quản lý, chia sẻ dữ liệu trong công việc.

Trong quá trình sử dụng, nếu có vấn đề phát sinh các phòng, ban phản ánh về Văn phòng Ban (Đ/c Dũng) để được hỗ trợ.

**KT. TRƯỞNG BAN  
PHÓ TRƯỞNG BAN**

**Nơi nhận:**

- Như trên;
- Lãnh đạo Ban;
- Lưu: VT, CVP.

**Phan Viết Hùng**

## HƯỚNG DẪN SỬ DỤNG HỆ THỐNG

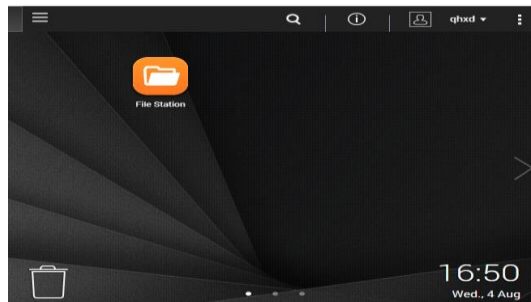
### I. Truy cập trên nền Web bất cứ ở đâu có mạng internet

Bước 1. Truy cập link <https://share.kktbinhding.vn> hoặc tại Banner Hệ thống quản lý dữ liệu BQL Khu kinh tế trên Trang thông tin điện tử của Ban

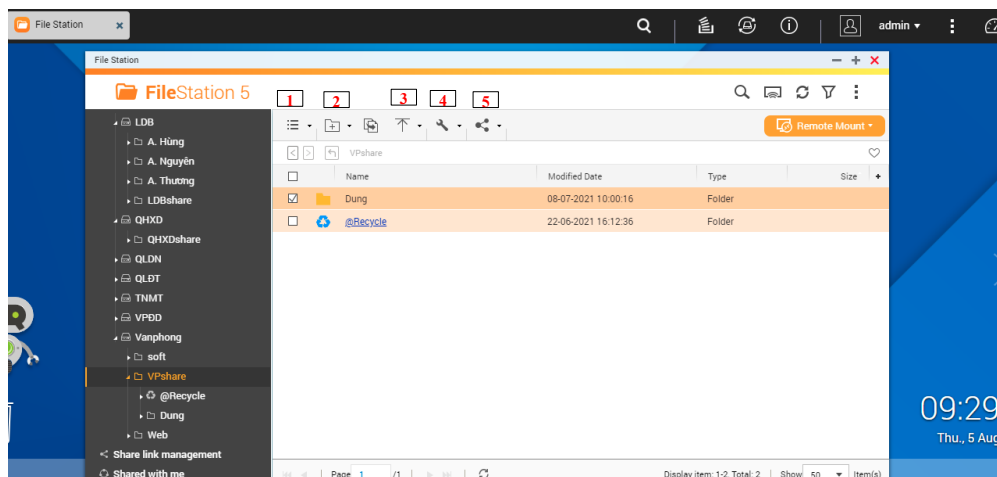
Bước 2. Đăng nhập bằng tài khoản và mật khẩu như đã cấp



Bước 3. Sau khi đăng nhập thành công sẽ hiển thị như hình



Bước 4. Chọn mục file station để thực hiện việc tạo thư mục, dowload, upload, chia sẻ (share) dữ liệu



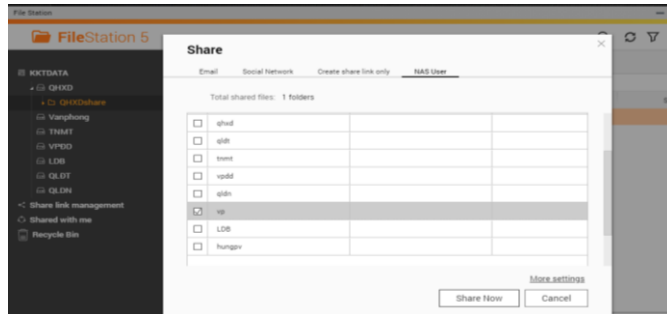
1. Hiển thị theo danh sách hoặc biểu tượng lớn nhỏ
2. Tạo thư mục chứa dữ liệu
3. Tải file lên theo tập tin hoặc thư mục
4. Tải xuống, đổi tên xóa, xem thông tin thư mục...

5. Khi cần chia sẻ dữ liệu cho lãnh đạo hoặc phòng ban thì chọn file hoặc thư mục cần share, chọn mục 5, chọn **to nas user**, chọn tài khoản có trong hệ thống,

chọn share now

\* Mục **share with me** chứa các dữ liệu được chia sẻ, cho phép xem hoặc tải nội dung

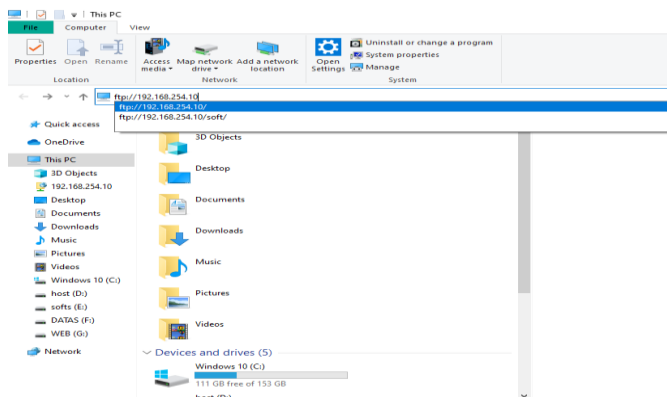
\* Mục **share link management** chứa các dữ liệu đã share và cho phép tiếp tục share và ngừng share.



## II. Truy cập tài khoản FTP qua mạng nội bộ để upload, download dữ liệu

Mở My Computer

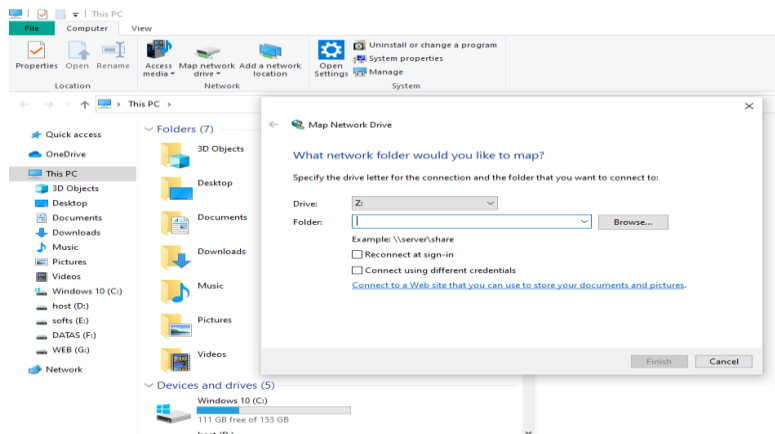
Nhập <ftp://192.168.254.10> trên thanh địa chỉ



Nhập tài khoản, mật khẩu để đăng nhập

## III. Cách tạo ổ đĩa mạng trên máy vi tính cơ quan để upload, download dữ liệu

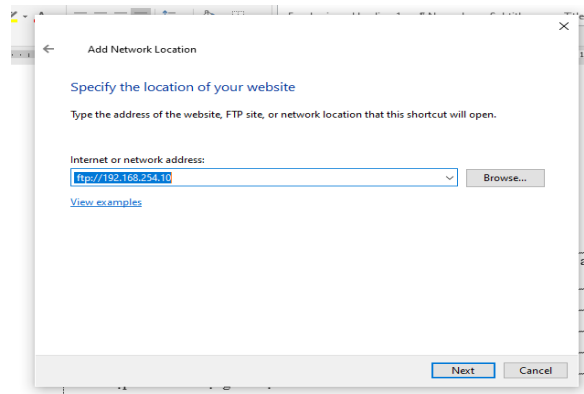
Chuột phải vào My Computer/ chọn Map Network Drive sẽ hiển thị như hình



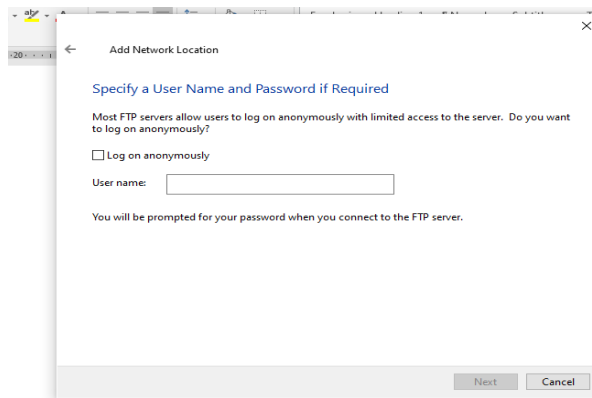
Chọn Connect to a Web site that you can use to store your documents and pictures.

Chọn Next

Nhập ftp://192.168.254.10



Nhập tài khoản cần đăng nhập



Nhập tên ổ đĩa mạng cần tạo \ chọn Finish

Sau khi tạo thành công, quay lại My Computer sẽ thấy một ổ đĩa mới xuất hiện  
=> Đây chính là ổ đĩa mạng sau khi thực hiện Map thành công và thực hiện truy cập vào thư mục chia sẽ như một ổ đĩa cục bộ trên máy tính của mình.

